

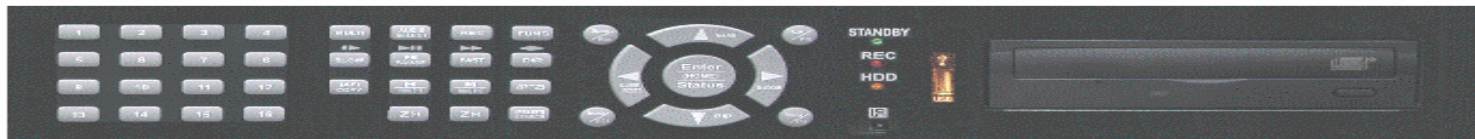


Manuel utilisateur BISSET PM8-16

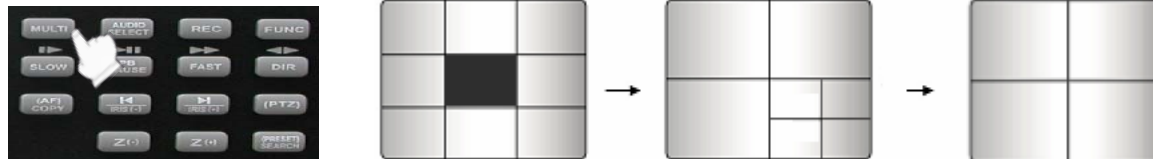
DVR 8 – 16 VOIES

A thick, solid red horizontal bar is located at the bottom of the page, extending across the width of the content area.

Ia . Utilisation des touches en façades



1.Mode multiplexe (visualisation de l'ensemble des caméras sur la même image)
Appuyer sur le bouton **Multi** pour avoir différents modes de division d'écran



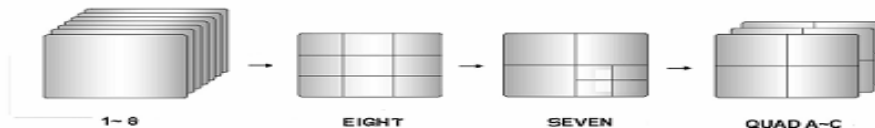
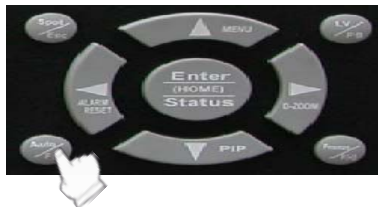
2.Mode plein écran (visualisation de la caméra sélectionné en plein écran)
Appuyer sur le bouton sur le quel est écrit le numéro de la caméra souhaitée.



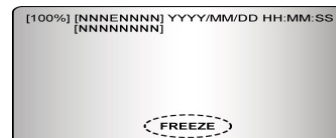
Ib . Utilisation des touches en façades



3.Mode séquentiel (visualisation des caméras par séquence automatique)
Appuyer sur le bouton **Auto/F-** pour activer le mode séquentiel.



4.Mode gel (le mode gel permet de figer une image que vous visualiser en direct)
Appuyer sur le bouton **Freeze/F+** pour activer le mode gel .

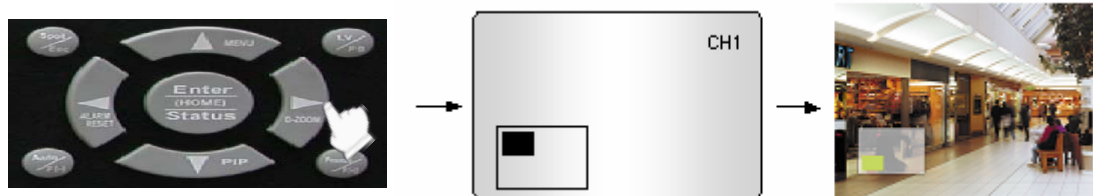


← Arrêt sur image

Ic . Utilisation des touches en façades



5.Zoom électronique(agrandissement d'une zone à l'intérieur d'une image)
Appuyer sur le bouton **Zoom** pour activer l'agrandissement d'une zone dans l'écran



Pour sélectionner la zone désiré utilisé les flèches directionnels puis une fois atteinte cliquez sur le bouton **Enter**.

Id . Utilisation des touches en façades

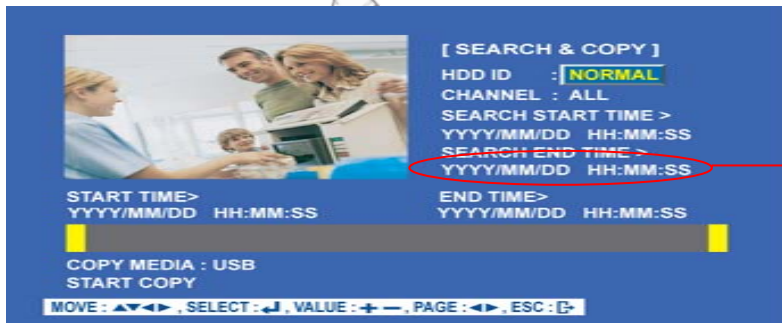


6. Recherche d'enregistrements(play-back)

Appuyer sur le bouton **Search** pour entrer dans le menu de recherche des enregistrements.

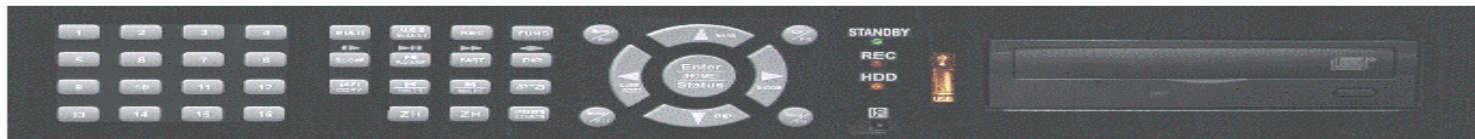


A l'aide des flèches directionnels choisissez **TIMESEARCH**



Utilisez **F+** et **F-** pour modifier les valeurs puis appuyer sur enter pour lancer la lecture.

Le . Utilisation des touches en façades

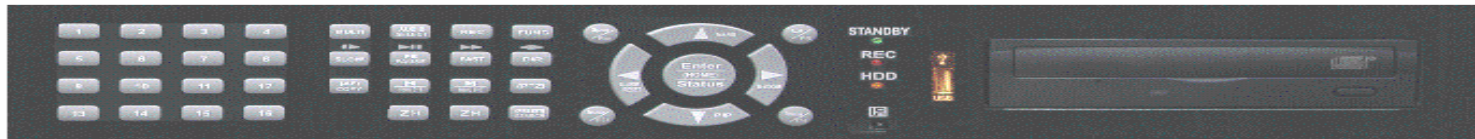


7. Touches relatives à la lecture d'un enregistrement



- SLOW** : lent
- PB/PAUSE**
- FAST** : accélération de la vitesse de lecture des images jusqu'à x128
- DIR** : avancer-Forward / en arrière-Backward

If . Utilisation des touches en façades

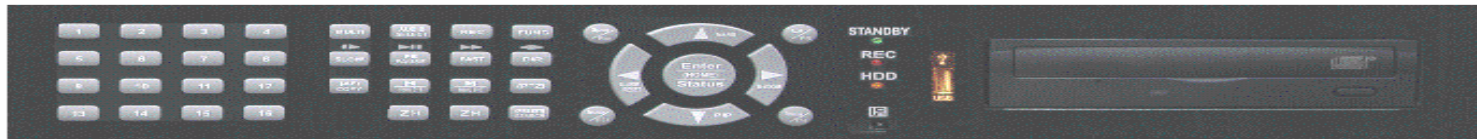


8. LIVE / PB (commuter entre le direct et la lecture-live & playback)



II PAUSE	NNN INNN NNN INNN	YYYYMM	HHMM:SS		
CH1	CH2	CH3	CH4		
CH5	CH6	CH7	CH8		
CH9	CH10	CH11	CH12		
CH13	CH14	CH15	CH16		

If . Utilisation des touches en façades



9. Sauvegarde des données (DATA BACKUP)

Choisissez **COPY** et appuyez sur **Enter** ou utilisez la souris double clicks sur icône COPY

